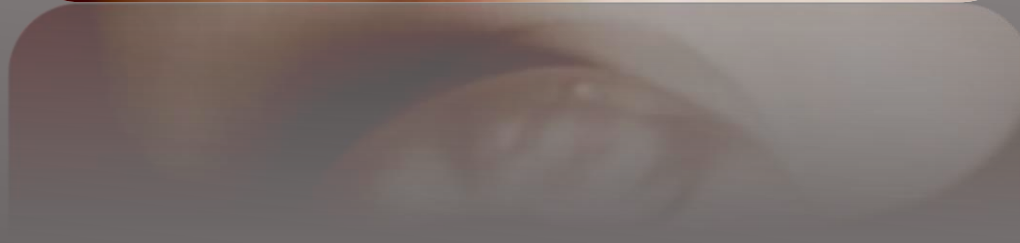




(N)EVER (S)TOP
LEARNING

So nicht!





BEI FRAGEN GIBT ES ANTWORTEN

- Wenden Sie sich bei offenen Fragen zur Schule stets an uns.

Klassenlehrer, Fachlehrer über moodle/untis oder dem Sekretariat

Sekretariat, Schulleitung **07931-574030**

Schulsozialarbeit **07931-574037**

- Manche Antwort finden Sie auch auf der Homepage

www.kopernikusrealschule.de



MEIN KIND KANN NICHT ZUR SCHULE

Krankheit

Zum Schutz Ihres Kindes informieren Sie bitte die Schule umgehend von der Verhinderung telefonisch oder per Fax.

Das Sekretariat ist ab 7.15 Uhr besetzt.

Nutzen Sie gerne auch den Anrufbeantworter.

Ohne Krankmeldung rufen wir die Eltern an.

Am dritten Tag nach Eintreten der Krankheit ist in jedem Fall eine schriftliche und von einem Erziehungsberechtigten unterschriebene Entschuldigung beim Klassenlehrer vorzulegen.

Beurlaubung

Jede Freistellung vom Unterricht muss mit dem Klassenlehrer bzw. bei mehr als zwei Tagen mit der Schulleitung abgesprochen werden.



KLASSENARBEITEN

- Die Arbeiten werden möglichst gleichmäßig auf das Schuljahr verteilt. Teilweise Anhäufungen ergeben sich durch den Ferienrhythmus.
- Maximal eine Arbeit am Tag und drei Arbeiten in der Woche
- Im Kernfach D,M,E mindestens 4 Arbeiten
- Im Nebenfach maximal 4 Arbeiten
- Versäumte Arbeiten werden am Freitagnachmittag nachgeschrieben.



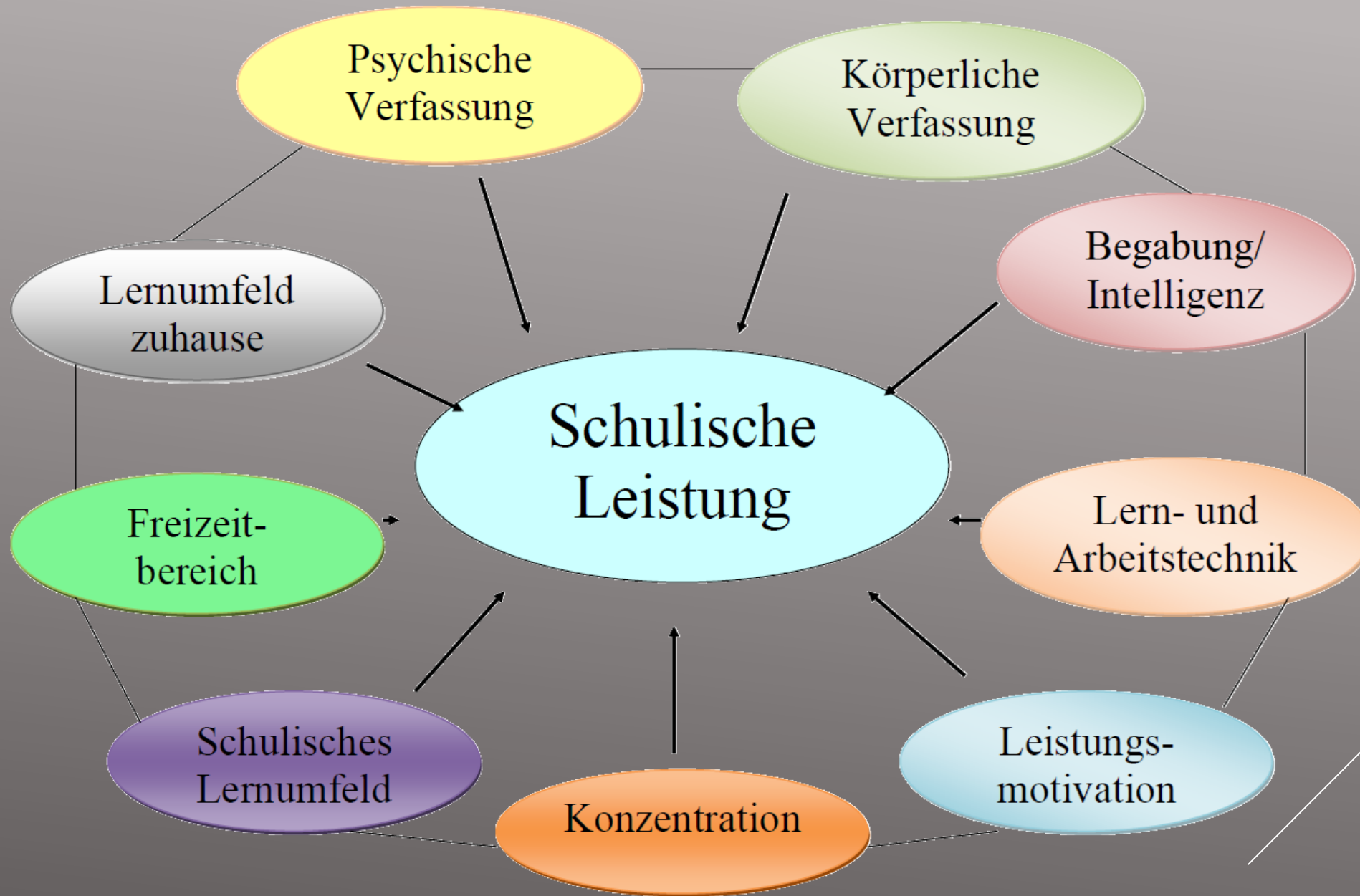
BERATUNG

➤ Die Lehrerschaft wird unterstützt durch

Schulsozialarbeit Frau Kohler **07931-574037** ivonne.kohler@jugendhilfe-creglingen.de

Beratungslehrkraft Herr Kießling jan.kiessling@zsl-rsgd.de

Berufsberatung Frau Wissinger **09341- 87117**



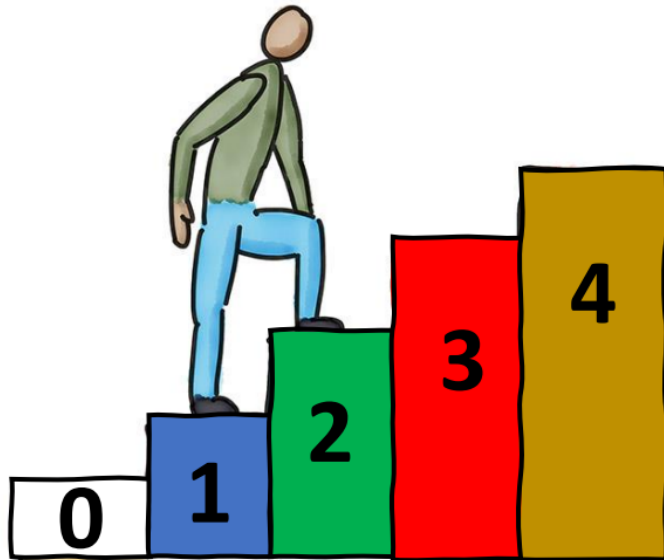


FÖRDERUNG

- LRS-Kurs
- Deutsch, Mathe, Englisch Zusatzstunden
- Lernwerkstatt
- AG-Angebote
- Lernstand 5 und Folgemaßnahmen

GRADUIERUNG

Bezeichnungen der Levels



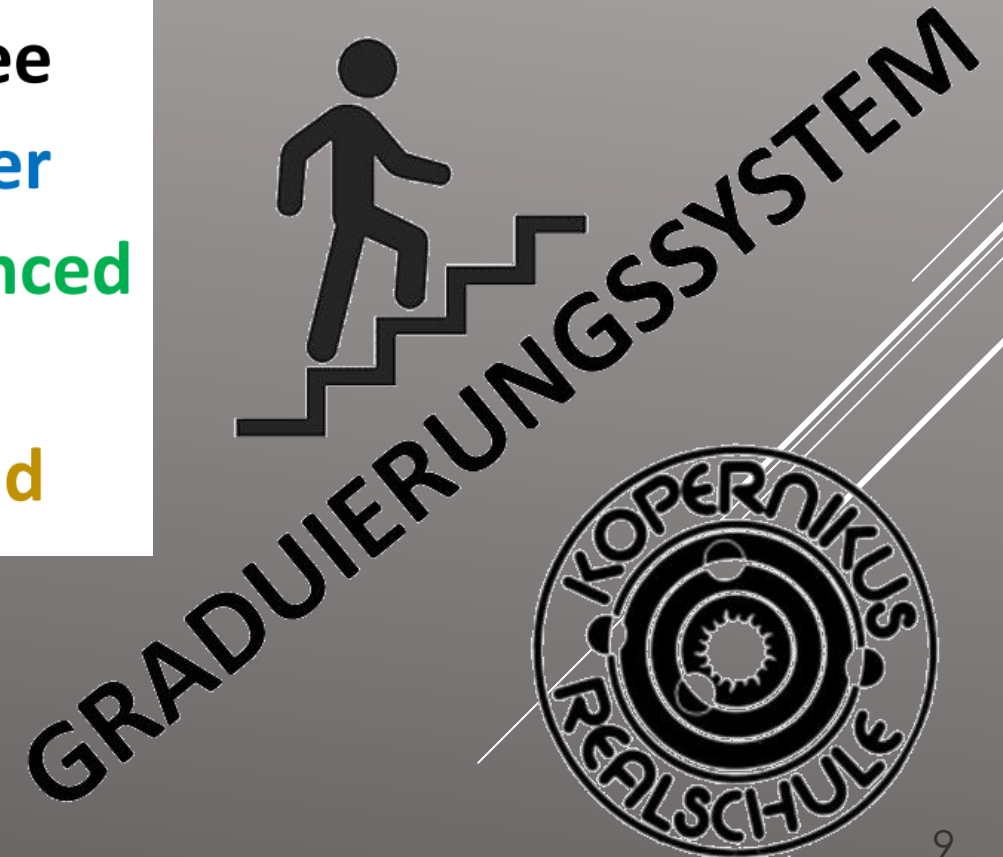
Level 0 - Trainee

Level 1 – Starter

Level 2 - Advanced

Level 3 - Pro

Level 4 - Legend





HABEN SIE FRAGEN?